



**ATLANTECH LUX**  
**LA RÉVOLUTION**  
**DANS LES FONDATIONS**  
**POUR PÔTEAUX**  
**D'ÉCLAIRAGE**

**[WWW.ATLANTECH.IT](http://WWW.ATLANTECH.IT)**



# ANALYSE COMPARATIVE D'IMPACT SOCIAL

## ATLANTECH LUX VS SOCLE EN BÉTON

### Atlantech Lux

### Socle en béton

#### Impact sur l'environnement: émissions de CO<sub>2</sub>

Moindres émissions de CO<sub>2</sub> grâce à l'élimination du béton, l'utilisation de moyens à moteur non invasifs dans les opérations de pose et du complet recyclage en fin de vie

Majeures émissions provenant de la production de béton, de l'utilisation de moyens invasifs dans les opérations de pose et dans les opérations de démolition en fin de vie

#### Élimination de la fondation en fin de vie

Extraction par simple dévissage.  
Acier galvanisé 100% recyclable.  
Récupération du coût des déchets de fer

Extraction par excavatrice et grue.  
Coûts d'élimination

#### Temps d'installation et de chantier

Dans une seule journée de travail sont posées de 20 à 30 fondations immédiatement utilisables pour l'installation du poteau.  
Chantier mobile nécessaire

Dans une seule journée de travail sont posées de 5 à 7 fondations immédiatement utilisables pour l'installation. Temps d'attente en cas de jet du mortier de sous-fondation ou de réalisation du socle.  
Chantier fixe nécessaire

#### Verticalité du poteau dans le temps

Maintien de la verticalité dans le temps grâce à une fixation à vis légère

Le poids cause des tassements dans le temps avec une conséquente inclinaison des poteaux

#### Sécurité du système de mise à la terre

Double système interne intégré de mise à la terre.  
La fondation même agit comme disperseur de terre

Disperseur de terre nécessaire.  
L'endommagement du cordon en cuivre externe peut causer des cas d'électrocution

#### Impact esthétique final

Haute qualité esthétique grâce à un encombrement limité et à un design de décoration urbaine

Basse qualité esthétique due à la vue du socle en béton et du regard de visite

## ATLANTECH LUX

### pour poteaux à enfouir avec espace de dérivation du câblage

#### MODÈLES STANDARD

- **SHORT:** boîte h. 500mm diam. 219mm, embout h.800mm diam. 60mm, pour les poteaux ayant un diam. max. à la base de 95mm et enfoncement 500mm
- **SMALL:** boîte h. 500mm diam. 323mm, embout h. 800mm diam. 60mm, pour les poteaux ayant un diam. max. à la base de 148mm et enfoncement 500mm
- **SMALL PLUS:** boîte h. 800mm diam. 323mm, embout h.1000mm diam. 76mm, pour les poteaux ayant un diam. max. à la base de 148mm et enfoncement 800mm
- **MEDIUM:** boîte h. 800mm diam. 406mm, embout h.1000mm diam. 76mm, pour les poteaux ayant un diam. max. à la base de 188mm et enfoncement 800mm
- **HEAVY:** boîte h. 800mm diam. 508mm, embout h.1000mm diam. 76mm, pour les poteaux ayant un diam. max. à la base de 240mm et enfoncement 800mm

## ATLANTECH LUX ONE-BOX

### pour poteaux à enfouir sans espace de dérivation du câblage

#### MODÈLES STANDARD

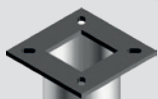
- **SHORT 1500:** boîte h. 500mm diam. 219mm, embout h. 1000mm diam. 60mm, pour les poteaux ayant un diam. max. à la base de 102mm et enfoncement 500mm
- **SHORT 2000:** boîte h. 800mm diam. 219mm, embout h. 1200mm diam. 76mm, pour les poteaux ayant un diam. max. à la base de 188mm et enfoncement 800mm
- **SMALL 2300:** boîte h. 800mm diam. 323mm, embout h. 1500mm diam. 76mm, pour les poteaux ayant un diam. max. à la base de 240mm et enfoncement 800mm

## ATLANTECH LUX PLATE

### pour poteaux sur semelle avec espace de dérivation du câblage

#### MODÈLES STANDARD

- **170-200:** boîte h. 500mm diam. 219mm, embout h. 1000mm diam. 60mm, semelle avec 4 trous diam. 20mm et entraxe 170-200mm, pour les poteaux ayant un diam. max. à la base de 102mm
- **200-220:** boîte h. 800mm diam. 219mm, embout h. 1200mm diam. 76mm, semelle avec 4 trous diam. 22mm et entraxe 200-220mm, pour les poteaux ayant un diam. max. à la base de 188mm
- **270-300:** boîte h. 800mm diam. 323mm, embout h. 1500mm diam. 76mm, semelle avec 4 trous diam. 24mm et entraxe 270-300mm pour les poteaux ayant un diam. max. à la base de 240mm

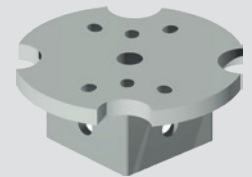


## MATÉRIAUX ET CERTIFICATIONS

- Matériaux employés: acier S235JR et S355JR soumis à un procédé de galvanisation à chaud
- DoP, Déclaration de Prestation conformément au Règlement Produits de Construction (EU) N. 305/2011
- Note de calcul effectuée en conditions péjoratives (terrains avec portée minimale, efforts maximum à la base supportés par le poteau d'éclairage, boîte en partie découverte) conformément à la réglementation UNI EN 40-3-1 : 2013

## MACHINES ET ÉQUIPEMENTS POUR LA POSE

- Excavatrice (à partir de 15 quintaux pour les fondations Atlantech les plus petites)
- Tarière oléohydraulique, à monter sur l'excavatrice, avec un minimum de couple max de 2/2.5 KNw
- Forets d'avant-trou, à accrocher à la tarière, du même diamètre que la boîte de la fondation Atlantech et un foret d'avant-trou widia d'un diamètre de 100mm pour l'exécution du préperçage pour le foret dans des terrains particulièrement durs. Sur le marché on trouve différents types de forets en fonction du terrain: terrains végétaux, mixtes, ciments et roches



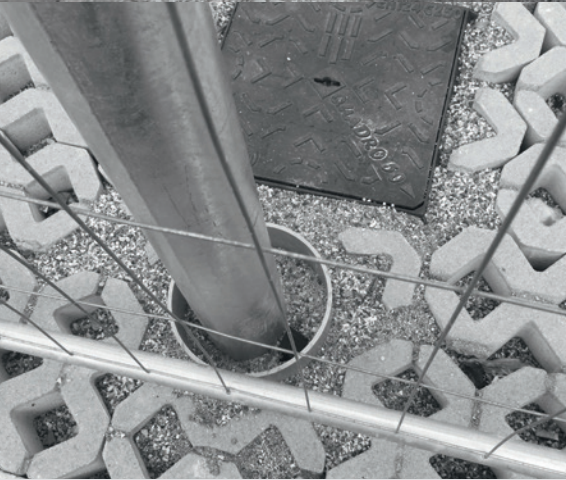
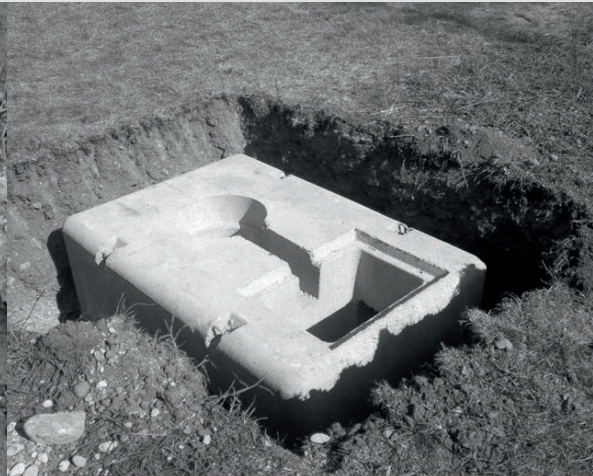
- Plaque d'installation, à accrocher à la tarière, livrée avec les fondations Atlantech

## PHASES D'INSTALLATION MODÈLE ATLANTECH LUX

1. Exécution d'un avant-trou de même diamètre et longueur de la boîte Atlantech
2. Contrôle des dimensions d'avant-trou (il ne doit absolument pas rester d'espace vide sous la boîte)
3. Mise en place de la fondation Atlantech à l'intérieur de l'avant-trou
4. Montage du cadre et de la cheminée en fonte sphéroïdale
5. Installation du poteau d'éclairage et des branchements électriques (N.B.: la trace des ondulés peut être réalisée soit avant soit après l'installation de la fondation Atlantech)



## LE PASSÉ - L'UTILISATION DU BÉTON



## LE FUTUR - LA TECHNOLOGIE ATLANTECH LUX



**RECHERCHE, INNOVATION ET RESPONSABILITÉ SOCIALE  
DE L'ENTREPRISE SONT À LA BASE  
DU DÉVELOPPEMENT DE NOS PRODUITS**



Atlantech S.r.l.  
Viale del Lavoro, 8  
37060 Bonferraro di Sorgà (VR) ITALIE  
Website: [www.atlantech.it](http://www.atlantech.it)  
E-mail: [info@atlantech.it](mailto:info@atlantech.it)  
Tel.: +39 347 3201905

